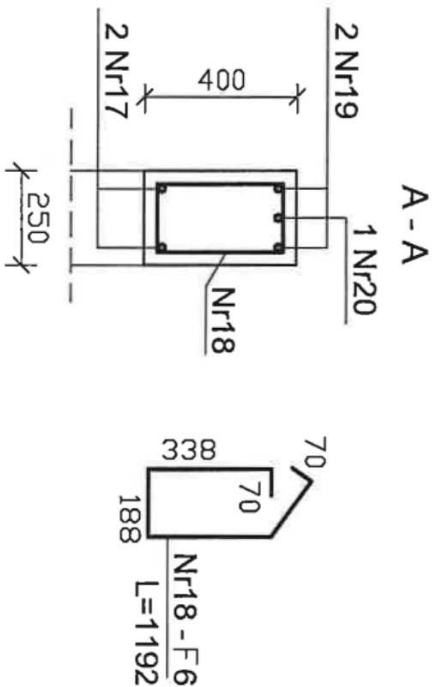


$$L = 2760 + 4840 + 5010 + 4540 + 4100 + 3150 \text{ mm}$$


$C_{nom} = 25 \text{ mm}$

Temat inwestycji: Budowa Publicznego Przedszkola w Smęgorzowie wraz z wewnętrzną instalacją wod-kan, elektryczną, gazową, wentylacji mechanicznej	
Adres inwestycji: Dz. nr 1017/1 obręb Smęgorzów ID działki ewidencyjnej: 120402_5.0008.1017/1	
Projektant branży konstrukcyjnej:	mgr inż. Krzysztof Medda Upewniania do projektowania i kierowania robotami budowlanymi bez ograniczeń w szczególności konstrukcyjno- budowlanej, Nr NBUA 7342/42/98, MAP/0132/P.OOK/005
Sprawdzający mgr inż. arch. Andrzej Szczepak branży konstrukcyjnej: upewniania architektoniczno-konstrukcyjno-budowlane i kierowania robotami budowlanymi A-NB-7342/130/92	
Branża: konstrukcyjna	Nazwa rysunku: Podciąg - poz 3.7
Data opracowania: 08.2023 r.	Skala: 1:100
Numer rysunku: K9	